

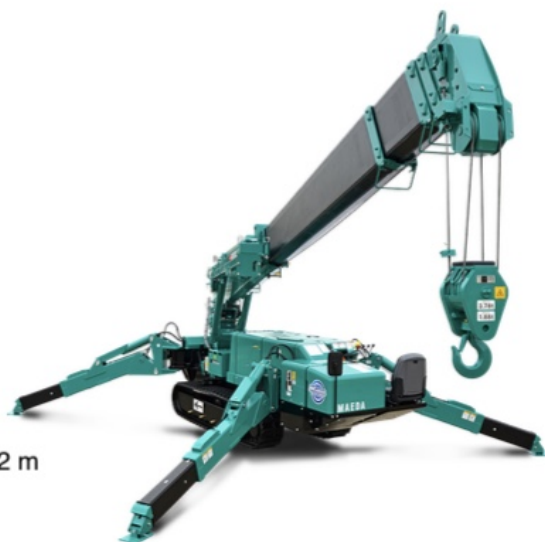


Maeda Gru Italia

MINI-GRU CINGOLATA MC

405

- Portata: **3,83 ton x 2,7 m**
- Portata prolunga con gancio fisso: 0,820 ton
- Altezza operativa massima: **16,8 m**
- Raggio operativo: **16 m**
- Peso: **5.600 kg – 5.750 kg**
- Ingombro testa+gancio con braccio orizzontale: 1,2 m
(con gancio a pacco su testa)

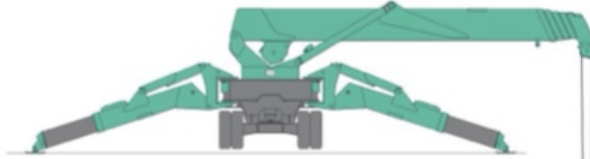


MC405

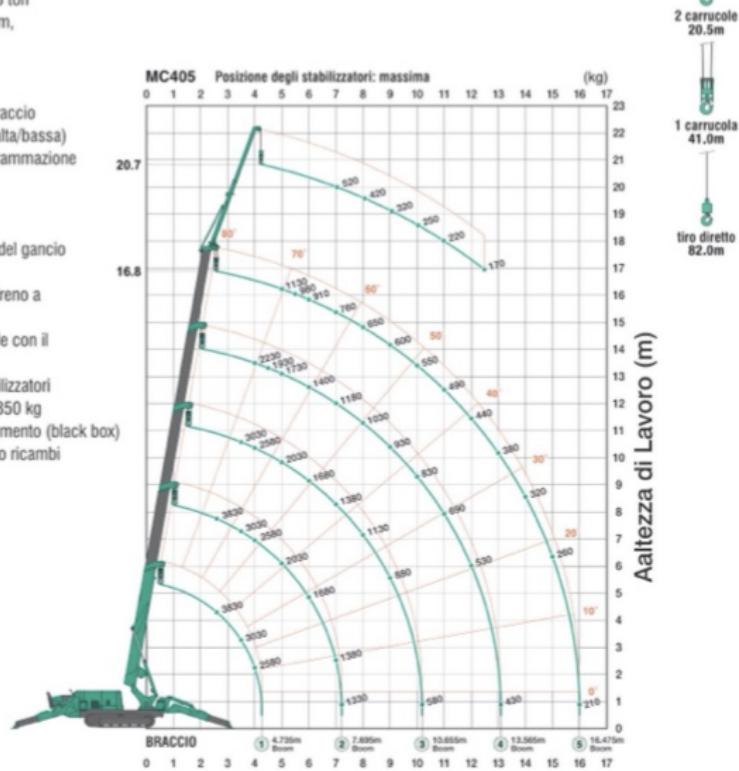


MC405

La **MC405** è una mini-gru molto potente con una capacità di sollevamento di 3,83 tonnellate. Questo modello ha una capacità Pick and Carry unica: fino a 500 kg. Il fly-jib opzionale aumenta ulteriormente la capacità di lavoro già impressionante. Offre inoltre la possibilità di installare un gancio tipo 'searcher' unico nella categoria con capacità di 850 kg.



- Capacità operativa massima 3,83 ton
- Altezza operativa massima 16,8 m, con il fly-jib optional 20,7
- Pick & Carry: 500 kg
- Sistema di risparmio energetico
- Pulegge protette all'interno del braccio
- Velocità di traslazione variabile (alta/bassa)
- Limitatore di momento con programmazione del campo di lavoro
- Controlli centralizzati
- Gancio a 1 e a 2 carrucole
- Sistema di stivaggio automatico del gancio
- Allarme inclinazione
- Potente argano a 2 velocità con freno a disco idraulico
- Sistema di scambio dati in digitale con il filocomando
- Sistema di interblocco degli stabilizzatori
- Gancio tipo "Searcher" da 500 / 850 kg
- Memoria dati del limitatore di momento (black box)
- Garanzia 12 mesi + 12 mesi solo ricambi



Raggio di Lavoro (m)

Diagramma di portata nominale, inclusa la flessione del braccio sotto carico.



Tabella delle portate nominali totali con stabilizzatori alla max estensione e gancio "Searcher" da 850 kg

| Raggio di lavoro (m) | Carico Nominale Totale (kg) | | | |
|----------------------|-----------------------------|-----------------|------------------|------------------|
| | 4.735 m Braccio | 7.695 m Braccio | 10.655 m Braccio | 13.615 m Braccio |
| 2.7 | 850 | 850 | | |
| 3.5 | 850 | 850 | 850 | |
| 4.0 | 850 | 850 | 850 | 850 |
| 4.6 | 850 | 850 | 850 | 850 |
| 5.0 | | 850 | 850 | 850 |
| 6.0 | | 850 | 850 | 850 |
| 7.5 | | 850 | 850 | 850 |
| 8.5 | | | 850 | 850 |
| 10.5 | | | 550 | 790 |
| 13.4 | | | | 390 |
| 14.0 | | | | 310 |
| 15.0 | | | | 290 |
| 16.3 | | | | 170 |

Tabella delle portate nominali totali con stabilizzatori alla massima estensione

| Raggio di lavoro (m) | 4.735 m/7.695 m Braccio | | 10.655 m Braccio | | 13.615 m Braccio | | 16.475 m Braccio | |
|----------------------|-------------------------|-----------------------------|----------------------|-----------------------------|----------------------|-----------------------------|----------------------|-----------------------------|
| | Raggio di lavoro (m) | Carico Nominale Totale (kg) | Raggio di lavoro (m) | Carico Nominale Totale (kg) | Raggio di lavoro (m) | Carico Nominale Totale (kg) | Raggio di lavoro (m) | Carico Nominale Totale (kg) |
| < 2.7 | 3830 | 3.5 | 3030 | 4 | 2230 | 5 | 1130 | |
| 3.5 | 3030 | 4 | 2580 | 4.5 | 1930 | 5.5 | 980 | |
| 4 | 2580 | 5 | 2030 | 5 | 1730 | 6 | 910 | |
| 5 | 2030 | 6 | 1680 | 6 | 1400 | 7 | 780 | |
| 6 | 1680 | 7 | 1380 | 7 | 1180 | 8 | 650 | |
| 7 | 1380 | 8 | 1130 | 8 | 1030 | 9 | 600 | |
| 7.25 | 1330 | 9 | 880 | 9 | 930 | 10 | 550 | |
| | | 10.2 | 580 | 10 | 830 | 11 | 480 | |
| | | | | 11 | 690 | 12 | 440 | |
| | | | | 12 | 530 | 13 | 380 | |
| | | | | 13.1 | 430 | 14 | 320 | |
| | | | | | | 15 | 260 | |
| | | | | | | 16 | 210 | |

Ingombri degli stabilizzatori

Diagramma degli stabilizzatori alla massima estensione

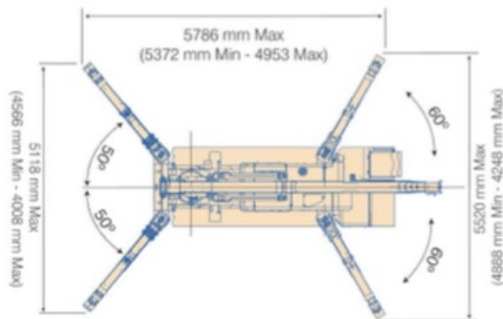
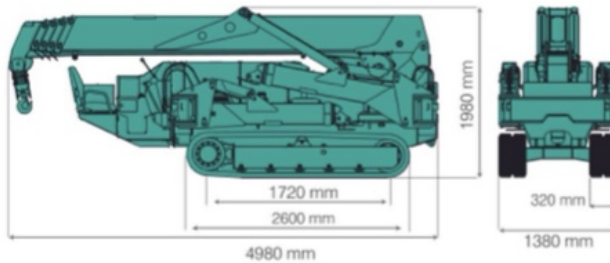


Tabella delle portate nominali totali con stabilizzatori all'estensione intermedia

| Raggio di lavoro (m) | 4.735 m/7.695 m Braccio | | 10.655 m Braccio | | 13.615 m Braccio | | 16.475 m Braccio | |
|----------------------|-------------------------|-----------------------------|----------------------|-----------------------------|----------------------|-----------------------------|----------------------|-----------------------------|
| | Raggio di lavoro (m) | Carico Nominale Totale (kg) | Raggio di lavoro (m) | Carico Nominale Totale (kg) | Raggio di lavoro (m) | Carico Nominale Totale (kg) | Raggio di lavoro (m) | Carico Nominale Totale (kg) |
| < 2.7 | 3830 | 3.5 | 3030 | 4 | 2230 | 5 | 1130 | |
| 3.5 | 3030 | 4 | 2580 | 4.5 | 1830 | 5.5 | 980 | |
| 4 | 2580 | 5 | 1880 | 5 | 1630 | 6 | 910 | |
| 5 | 1880 | 6 | 1430 | 6 | 1330 | 7 | 730 | |
| 6 | 1430 | 7 | 1130 | 7 | 1080 | 8 | 630 | |
| 7 | 1180 | 8 | 880 | 8 | 880 | 9 | 550 | |
| 7.25 | 1120 | 9 | 740 | 9 | 730 | 10 | 480 | |
| | | 10.2 | 490 | 10 | 630 | 11 | 430 | |
| | | | | 11 | 480 | 12 | 380 | |
| | | | | 12 | 430 | 13 | 330 | |
| | | | | 13.1 | 330 | 14 | 280 | |
| | | | | | | 15 | 220 | |
| | | | | | | 16 | 180 | |

Tabella delle portate nominali totali con stabilizzatori alla minima estensione

| Raggio di lavoro (m) | 4.735 m/7.695 m Braccio | | 10.655 m Braccio | | 13.615 m Braccio | | 16.475 m Braccio | |
|----------------------|-------------------------|-----------------------------|----------------------|-----------------------------|----------------------|-----------------------------|----------------------|-----------------------------|
| | Raggio di lavoro (m) | Carico Nominale Totale (kg) | Raggio di lavoro (m) | Carico Nominale Totale (kg) | Raggio di lavoro (m) | Carico Nominale Totale (kg) | Raggio di lavoro (m) | Carico Nominale Totale (kg) |
| < 2.7 | 3830 | 3.5 | 3030 | 4 | 2230 | 5 | 1130 | |
| 3.5 | 3030 | 4 | 2580 | 4.5 | 1830 | 5.5 | 980 | |
| 4 | 2580 | 5 | 1680 | 5 | 1630 | 6 | 880 | |
| 5 | 1680 | 6 | 1180 | 6 | 1180 | 7 | 730 | |
| 6 | 1180 | 7 | 880 | 7 | 830 | 8 | 530 | |
| 7 | 930 | 8 | 730 | 8 | 680 | 9 | 450 | |
| 7.25 | 780 | 9 | 580 | 9 | 550 | 10 | 420 | |
| | | 10.2 | 400 | 10 | 430 | 11 | 370 | |
| | | | | 11 | 380 | 12 | 320 | |
| | | | | 12 | 350 | 13 | 280 | |
| | | | | 13.1 | 310 | 14 | 240 | |
| | | | | | | 15 | 190 | |
| | | | | | | 16 | 150 | |



Quando si utilizzano ganci a tiro diretto o a 1 carrucola, fare riferimento alle tabelle delle portate nominali totali (a 2 carrucole) con i seguenti carichi massimi: 1 carrucola 1930 kg - tiro diretto 970 kg



MC405

MAEDA DESIGN 11.02.19

DATI TECNICI

| | | |
|-------------------------------------|--|---|
| Portata | Massima | 3,83 t x 2,7 m |
| Raggio Operativo | Massimo | 16,00 m x 210 kg |
| Altezza di Sollevamento | Massima | 16,8 m x 1130 kg (20,7m x 520 kg con fly-jib) |
| Dimensioni | MC405-E | 4980x1380x1980 mm |
| Peso | MC405 MC405-E Peso del gancio Fly-Jib | 5600 kg 5750 kg 50 kg 150 kg |
| Velocità del gancio | Massima | 18 m/min. (a 2 carrucole, 4° avvolgimento) |
| Velocità singola fune | Massima | 72 m/min. (4° avvolgimento) |
| Fune di sollevamento | Tipo | IWRC 6 x WS (26) ø 8 mm x 92 m |
| Sistema telescopico | Lunghezza Braccio Velocità del Telescopio Tipo di braccio | 4,735 m - 16,475 m 11,7 m / 41,3sec. Completamente automatico. Braccio telescopico pentagonale estensibile a 5 sezioni. |
| Sistema di sollevamento del braccio | Angolo sollevamento/tempo | 0° - 80° / 17 sec. |
| Sistema di rotazione | Angolo rotazione/velocità | 360° continui / 2,5 giri/minuto |
| Stabilizzatori | Tipo Dimensioni alla massima estensione | Estensione e posizionamento con cilindri idraulici (Lunghezza) 5786 mm (Frontale) 5118 mm (Retro) 5520 mm |
| Sistema di trazione | Avanzamento Velocità di traslazione Pendenza Largh. x Lungh. cingolo Pressione al suolo | Variatore di velocità continuo azionato da motore idraulico. 0 - 3,3 km/h 20° 320 x 1750 mm (al suolo) 0,50 kgf / cm ² (0,52 kgf / cm ² -E) |
| Motore | Modello Tipo Uscita Nominale Avviamento Capacità serbatoio | YANMAR 3TNV88-BPMB Diesel a 3 cilindri raffreddato ad acqua 21,4 kW / 2400 giri al minuto Elettrico 60 litri |
| Motore elettrico | Tipo | Motore raffreddato ad aria 7,5 kW 4P 380V |
| Indicatore di carico sicuro | Realizzato appositamente per le mini-gru Maeda con un sistema completamente programmabile | |
| Equipaggiamento standard | Protezione per superamento limite, valvole idrauliche di sicurezza, bolla, allarme di inclinazione, arresto di emergenza, leva di blocco corsa, sistema di interblocco degli stabilizzatori, limitatore di momento, luci di stato operativo, conta-ore, gancio a 1 e a 2 carrucole, cingoli in gomma nera, sistema di scambio dati in digitale con il filocomando, memoria dati del limitatore di momento (black box). | |
| Equipaggiamento Optional | Cingoli in gomma antitraccia Gancio a tiro diretto Gancio a tiro diretto sovradimensionato (come nei modelli CC) Gancio tipo "Searcher" 500/850 kg Radiocomando | Fly-Jib Limitatore di rotazione Riscaldatore del motore Riscaldatore idraulico Para-scintille Copertura in plastica della macchina |



www.maedagritalia.it
info@maedagritalia.it



Maeda Gru Italia

info@maedagrui
talia.it

by SAVIS Srl - Codice Fiscale e N. iscrizione

Registro Imprese:

TO - 07563510010 - P.IVA 07563510010